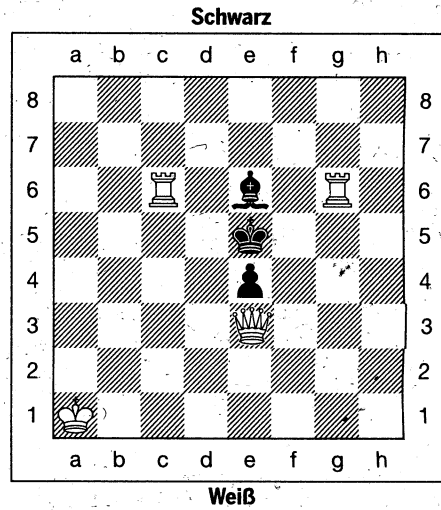


Pieter ten Cate
De Waarheid 1965
Matt in zwei Zügen

Weiß: Ka1, De3, Tc6, g6
Schwarz: Ke5, Le6, Be4 (4+3)



Die Symmetrie gibt dieser Miniatur ihre besondere Note.

Lösung der Aufgabe vom 1.6.13
Matt in drei Zügen
Weiß: Kd6, Da2, Lb1, Bg2
Schwarz: Kh4, Bg5, g4 (4+3)

Das richtige Führen der weißen Dame ist entscheidend für die Lösung dieser Miniatur. Der Schlüsselzug 1.Da7! aktiviert die Figur und leitet die Mattdrohungen ein. Nach 1.-Kg3 (1.-g3 2.Lg6! Kg4 [2.-g4 3.De7#] 3.Dd4#/3.Da4#) folgt mit 2.Dg1! der nächste Damenschritt, der die Möglichkeiten des schwarzen Königs einschränkt. Auf 2.-Kf4 führt 3.Df2# zum Matt, und nach 2.-Kh4 löst 3.Dh2# das Problem.

d5 8.e5 Se8 9.c3 Lg4 10.h3 Lxf3 11.Lxf3 Sc7 12.Df2 b6 13.Sa3 Dd7 14.d4 cxd4 15.cxd4 f5 (Ebenfalls gut spielbar ist die Alternative 15.-f6 16.Le3 fxe5 17.fxe5 Se6 18.Sc2 Tac8 19.Tac1 b5 20.b4 a6 21.Dh4 Tc7 22.Tf2 Tfc8) 16.Le3 e6 17.Tfc1 (Nach 17.Sc2 Tfc8 18.Tfc1 a5 19.Se1 a4 20.Sd3 Sb5 21.Tc2 Tc7 22.Tac1 Tac8 23.Ld1 a3 24.Kh2 De7 25.Le2 Sca7 sind die Chancen verteilt) 17.-Tfc8 18.Tc3 Lf8 19.Tac1 Sb4 20.b3 Sd3 21.Txd3 Lxa3 22.Tb1 (Auch nach 22.Tc2 Sb5 23.Txc8 + Txc8 24.Td2 Sc3 25.Tc2 Se4 26.De2 a6 27.Dd3 b5 28.Ld1 Tc6 hat Schwarz keinerlei Probleme) 22.-Sb5 23.b4 Tc4 24.Tbb3? (Mit 24.De1! De7 25.Ld2 a5 26.bxa5 Sxd4 27.axb6 Lc5 28.Kh1 Db7 29.Tb2 Sxf3 30.Txf3 Ld4 31.Lc3 Lxb6 32.Db1 Tc6 hält Weiß die Stellung im Gleichgewicht) 24.-Lxb4! 25.Db2 a5 26.a3 Sxa3 (Die verbundenen schwarzen Freibauern sind wesentlich stärker als das Läuferpaar. Die Partie ist für Weiß nicht mehr zu halten) 27.Txa3 Lxa3 28.Txa3 b5 29.Le2 b4 30.Ta1 Tcc8 31.Ld1 Db5 32.La4 Dd3 33.Df2 33.-b3 34.Ld7? (Die größten praktischen Probleme stellt 34.Te1! Ta7! 35.Kh2 Tb7 36.Tc1 Txc1 37.Lxc1 Dc4 38.Dh4 Dc8 39.Lb2 Tb4 40.Lc6 Dxc6 41.Dd8 + Kf7 42.La3 De8 43.Dc7 + Kg8 44.Lxb4 axb4 45.Dd6 Dc8 46.Dxb4 Dc1 47.Dxb3 Dxf4 + 48.Kh1 Dxd4. Nach dem Textzug ist es direkt vorbei) 34.-b2 35.Lxe6 + Kg7 36.Dxb2 (36.Te1 b1D 37.Txb1 Dxb1 + 38.Kh2 Db7 39.Lxc8 Dxc8 ist hoffnungslos) 36.-Dxe3 + 37.Kh1 Tab8 0-1

		richtung						wort
farbig				männl. Vorname				
Fahrtwind, Lüftchen	Zubrot, Zuspäße							
er			Überbringerin		ugs.: zeitgemäß			
	Vorn. des Sängers Springsteen		Kehrgerät					
	Baustoff				Teufel		Brotröstergerät	
			Teil des Jahres	Drehort einer Szene (engl.)				
	weibliches Huffier		Stadt in Italien (Landessprache)					
bereits, früher als erwartet				Hab-, Raffsucht			Riechorgan	
			Verkaufsstelle	Wasservogel				
männliches Rind	mehrfach. Werkstoff (Bodenbelag)			ländl. Zugmaschine		Abk.: Seine Exzellenz		
	östr. Komponist ↑ 1791		Stadt mit „Porta Nigra“					
Ozean								
			best. Spielkarte					
intern. Seenotzeichen (Abk.)		Kfz-Z. Dänemark						
kalte Mischspeise								
			Abk.: Montag					
Speisefisch								

AUFLÖSUNG DES LETZTEN RÄTSELS

```

■■■■■ J ■ ■ ■ ■ ■ G E ■ ■
A S C H E ■ A E S T H E T ■
P I A N I S T ■ A ■ R O M ■
J E A N S ■ T ■ A L B I N O ■
I ■ D ■ B E L E G ■ P ■ U ■
S A E G E N ■ S ■ S P A N ■
K E R L ■ E ■ B E S E E L T ■
M ■ G R E E N ■ R ■ E I ■
S T A T U E ■ B ■ K R A X E ■
R T ■ E ■ S E L L A ■ A ■
A U K T I O N ■ A ■ I N N ■
B I R N E ■ H ■ S P E N D E ■
N ■ O ■ K L O P S ■ K E N ■
E M P I R E ■ A ■ A ■ A R A ■
P R O F ■ O ■ O E D ■
N ■ N R A K E T E ■
D O N U T ■ D ■ H ■
A G ■ M E I N E N ■
R A U B ■ N I X E ■
M M ■ A U S S E N ■

```

nrätzel

b, dass wie in waag- ins bis

els aus

1	7
9	5
3	4
5	8
2	9
3	6
7	3
4	2
8	1

	3		8	4					
4			3	1				5	
			2				4	8	
	9	6	1		4				
	8			9				6	
			6		8	1	3		
	7	4			6				
	1			2	3				5
				8	1			4	

16. Rhein-Main-Open (Teil 1)

Ein Reiz großer Turniere liegt im Vergleich der Nachwuchstalente gegen favorisierte Routiniers. Beim Rhein-Main-Open in Bad Homburg, das mit 225 Teilnehmern in A- und B-Gruppe auch in diesem Jahr bis auf den letzten Platz ausgebucht war, sorgte der Frankfurter Jugendspieler Murat Diyap in der Auftaktrunde mit seinem Erfolg gegen Fidemeister Klaus Gawehns für die größte Überraschung.

16. Rhein-Main-Open A, 1. Runde, 7. Brett:
Weiß: Klaus Gawehns (SG Rheinbreitbach-Linz, ELO 2371)
Schwarz: Murat Diyap (Frankfurter TV, ELO 1944)
Sizilianisch (B21)
1.e4 c5 2.d3 Sc6 3.f4 g6 4.Sf3 Lg7 5.Le2 Sf6 6.O-O O-O 7.De1